



MONTHLY MEMBERSHIP PROGRESS REPORT

District 1110N

Results as of: 5/31/2014

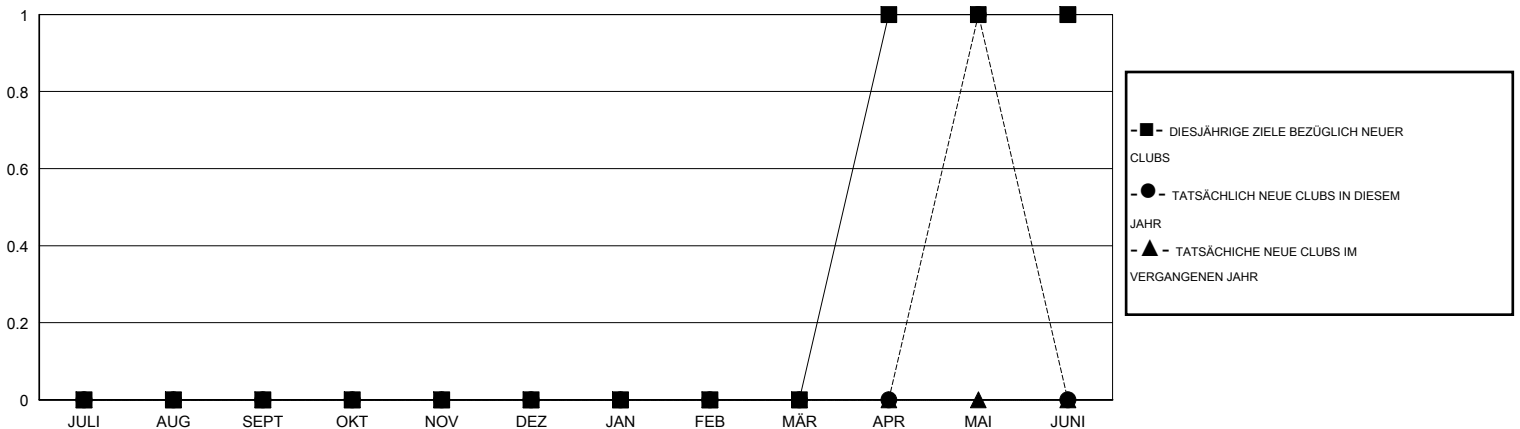
GMT: Christiane Lafeld

STANDORT GERMANY

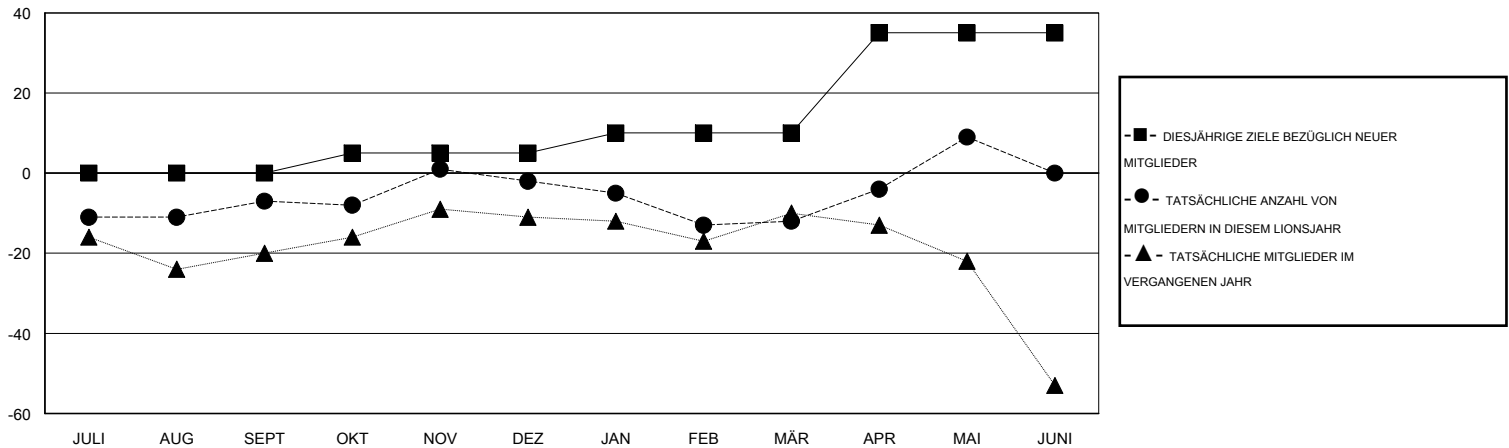
GMT KONST. GEB.: 4

| Clubs | | | | | Pro Mitglied | | | | |
|--------------------------|-----------------|------------------------|-------------------------------|--------------------------------------|--------------------------|----------------------|--|------------------------------------|--------------------------------------|
| ERGEBNISSE FÜR 2013-2014 | | | | | ERGEBNISSE FÜR 2013-2014 | | | | |
| QUARTAL | ZIEL NEUE CLUBS | TATSÄCHLICH NEUE CLUBS | TATSÄCHLICH ABGEMELDETE CLUBS | TATSÄCHLICHER NETTO ZUWACHS/ VERLUST | QUARTAL | ZIEL NEUE MITGLIEDER | TATSÄCHLICHE GESAMTZAHL DER AUFGENOMMENEN MITGLIEDER | TATSÄCHLICH ABGEMELDETE MITGLIEDER | TATSÄCHLICHER NETTO ZUWACHS/ VERLUST |
| JULI/AUG/SEPT | 0 | 0 | 1 | -1 | JULI/AUG/SEPT | 0 | 27 | 34 | -7 |
| OKT/NOV/DEZ | 0 | 0 | 0 | 0 | OKT/NOV/DEZ | 5 | 27 | 22 | 5 |
| JAN/FEB/MÄR | 0 | 0 | 0 | 0 | JAN/FEB/MÄR | 5 | 25 | 35 | -10 |
| APR/MAI/JUNI | 1 | 1 | 0 | 1 | APR/MAI/JUNI | 25 | 55 | 34 | 21 |

ZIELE UND TATSÄCHLICHE NEUE CLUBS KUMULATIV



ZIELE UND TATSÄCHLICHE MITGLIEDER KUMULATIV



| | | |
|--|--|--|
| ABGEMELDETE CLUBS: 1 | 60 VON 90 CLUBS HABEN 1 ODER MEHR NEUE MITGLIEDER AUFGENOMMEN | GESCHLECHTERVERTEILUNG MANN 1,871 (79.89%) FRAU 471 (20.11%) |
| AUSGETRETENE MITGLIEDER VERSTORBEN 7 CLUB AUFGELÖST 0 ANDERE 118 GESAMT 125 | KLICKEN SIE HIER FÜR ANGABEN ZUM ZUSTAND DES CLUBS | FAMILIENMITGLIEDER 26 HAUSHALTSVORSTAND 13 NICHT-FAMILIENVORSTAND 13 |